



IMPERIO
\$650.000.000

360°

De Clic sobre la imagen y podrá recorrer el inmueble en

Barrio	El Imperio	Parqueaderos	5
Area m2	290	Estrato	4
Baños	4	Piso	2
Habitaciones	4	Administración	\$313.000
Antigüedad	15	Ubicación	Condominio El Imperio / Carmen Apicalá

Linda casa de 290m² en un lote de Lote de 1015m² dentro de condominio exclusivo. Venta llave en mano.

Características Generales

- Un Deposito
- Balcón
- Cocina abierta
- Jacuzzi
- Sala de Estar
- Terraza
- Vista al Exterior
- Zona de lavandería independiente

Características Del Entorno

- Cancha multiple
- Cancha de Squash
- Cancha de tenis
- Piscina
- Salon social
- Tanque de agua co-propiedad
- Vigilancia 24 horas
- Zona para niños
- Zona de BBQ

ZONA SOCIAL





Piscina privada y espacio para cinco vehiculos





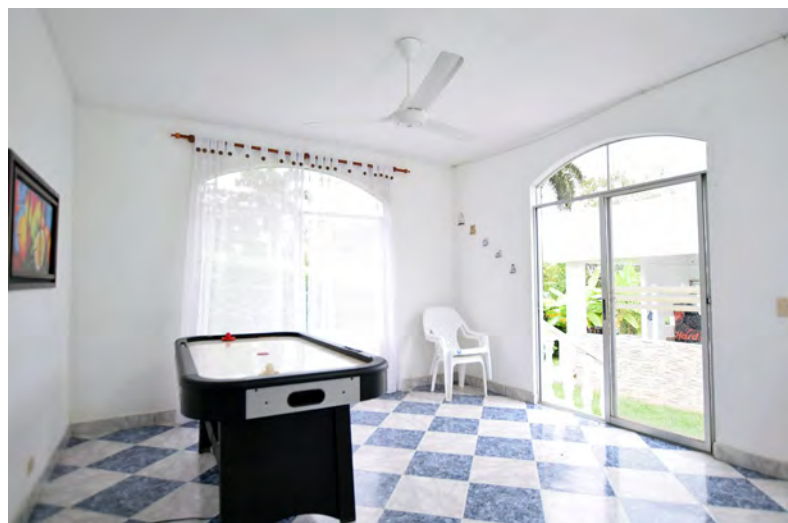
Ping pong, billar, bolirana

Dsdds ds





Jacuzzi, zona de BBQ y espacio de juegos





Sala comedor independiente





Cocina abierta. Comedor para ocho puestos





ZONA PRIVADA





Cuatro habitaciones con espacio para 15 personas





Baños completos con ducha, ventilación e iluminación natural





RECORRA ESTE INMUEBLE
AHORA MISMO
HACIENDO CLICK AQUI

