



FICHA TECNICA

Barrio	Modelia	Parqueaderos	2
Área m2	144	Estrato	4
Baños	3	Piso	1
Habitaciones	4	Administración	\$420.000
Antigüedad	28	Ubicación	Cra 87con 22
Valor	\$650,000,000		

Linda casa en conjunto cerrado muy iluminada, con dos parqueaderos independientes y amplias zonas verdes.

Características Generales

- Calentador a gas
- Chimenea
- Citófono
- Cuarto de servicio
- Un Depósito
- Estudio
- Gas natural
- Terraza
- Zona de lavandería independiente

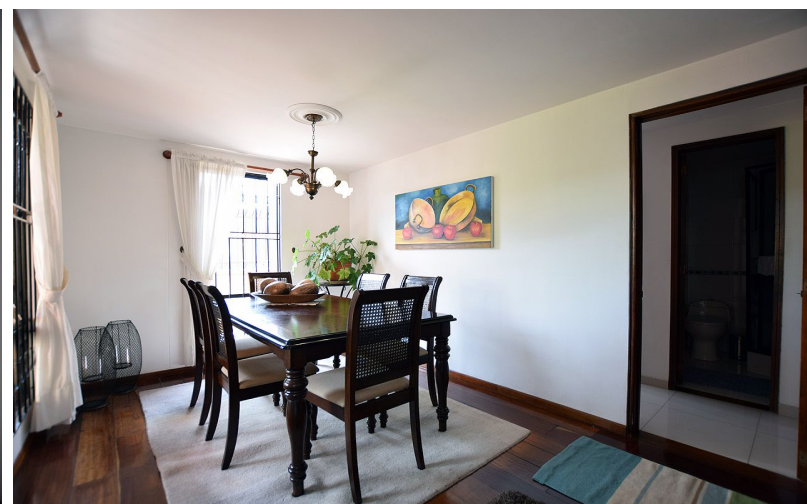
Características Del Entorno

- Circuito cerrado de TV
- Conjunto cerrado
- Garaje cubierto
- Gimnasio
- Salón social
- Vigilancia 24 horas
- Zona para niños

ZONA SOCIAL



Sala comedor de doble altura con chimenea y espectacular luz natural





Cocina integral completa con espacios de alacena bastante amplios.



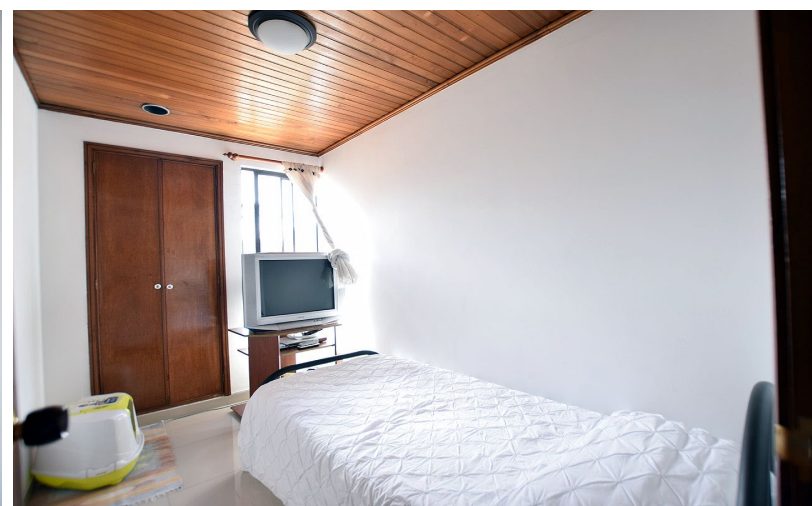
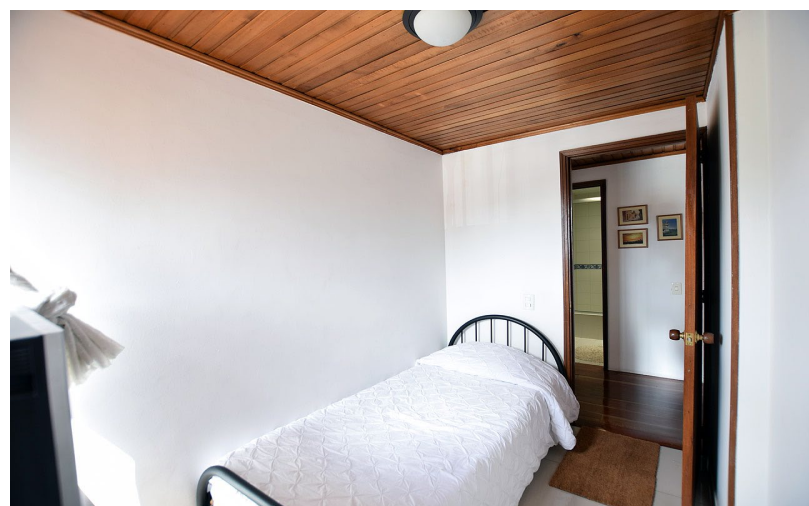


ZONA PRIVADA



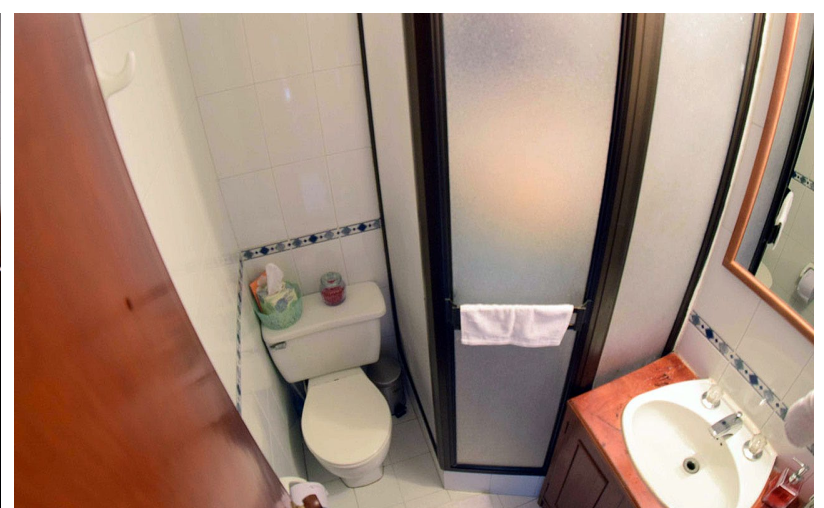


Alcobas con closets completos, luz natural y techos acogedores en madera.





Baños con enchape completo, divisiones en vidrio templado



OTRAS ZONAS



Amplias zonas verdes peatonales.



RECORRA ESTE INMUEBLE **AHORA**
MISMO SIN TENER QUE IR HASTA ALLÁ

Haga click sobre el icono rojo

